

Fourchette de prix de souscription

Entre 13.840Dt et 15.480Dt
bornes incluses

Actionnariat après introduction:

Famille MEDDEB : 85%
Flottant : 15%

Période de souscription :

Du 15 au 30 septembre 2014 inclus

Capitalisation Boursière :

Entre 760MDt et 850MDt

Ratios de Valorisation :

P/E 2013: Entre 30x et 34x
P/E*2014e: Entre 27x et 30x
P/B 2013: Entre 7x et 8x
Yield* 2014e : Entre 4.3% et 4.8%

* Ratios calculés sur la base des prévisions 2014 établies par Tunisie Valeurs

Gearing₂₀₁₃: 65%

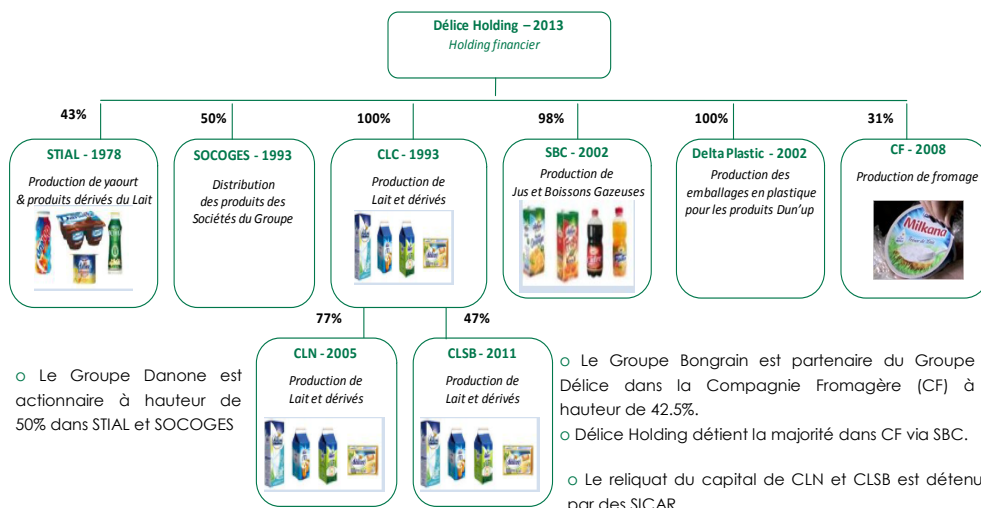
ROE₂₀₁₃ : 31%

■ Présentation du Groupe Délice Holding :

Fondé en 1978 par Monsieur Mohamed MEDDEB, le Groupe Délice est spécialisé dans la fabrication et la vente de lait et de produits dérivés (yaourt, beurre, fromage, jus et autres boissons). Au fil des années, le Groupe a mis en place une stratégie d'intégration en amont et en aval en nouant des partenariats avec des leaders mondiaux (Danone en 1997 et Bongrain en 2008) afin de devenir le leader incontournable sur le marché tunisien dans les segments 'Lait et yaourt':

- **1^{er}** sur le marché du **yaourt** avec 66% de part de marché (Vitalait est 2^{ème} avec 18%)
- **1^{er}** sur le marché du **lait** avec 47% de part de marché (Vitalait est 2^{ème} avec 28%)
- **2^{ème}** sur le marché des **jus** avec 28% (SNBG du Groupe Boujbel est leader avec 50% de part de marché)
- **3^{ème}** sur le marché du **fromage** avec 8% (IAT du Groupe Mabrouk est leader avec 67% de part de marché suivi par Land'or 19% de part de marché)

Détenu à hauteur de 100% par la famille MEDDEB, le Groupe Délice est l'un des plus importants groupes industriels privés du pays. Pour les besoins de son introduction en bourse, le groupe s'est restructuré en holding, Délice Holding, contrôlant directement et indirectement 8 sociétés dans différents secteurs d'activités: Le lait, le yaourt, le jus, le fromage, le plastique et la distribution.



■ Principaux agrégats du Groupe Délice Holding :

En MDt	2011	2012	2013
Chiffre d'affaires	425.3	478.6	529.8
Subvention d'exploitation	21.3	24.9	50.2
Produits d'exploitation	446.6	503.5	580.0
Progression	8%	13%	15%
Marge brute	107.9	129.7	148.3
Taux de marge brute	24.2%	25.8%	25.6%
EBITDA	47	61	72
Marge d'EBITDA	10.5%	12.0%	12.4%
Résultat Net consolidé	15.2	20.8	24.6
Marge nette	3.4%	4.1%	4.2%
Intérêts minoritaires	-0.7	-0.2	-0.4
Résultat Net Part du Groupe	15.9	21.0	25.0
Progression	31%	19%	16%

■ **Valorisation du Groupe Délice Holding :**

Délice Holding s'introduit sur le **marché principal via une nouvelle technique : l'Offre à Prix Ouvert 'OPO'** à une valorisation entre **760MDt et 850MDt**.

L'OPO offre aux institutionnels, dans le cadre d'un placement global, la possibilité de fixer le prix d'introduction dans une fourchette prédéterminée en fonction de leur appétit pour le titre. Un livre d'ordres est constitué enregistrant les intentions d'achat (nombre de titres et prix) des potentiels investisseurs institutionnels et permet ainsi de déterminer, à travers la confrontation des différents ordres, le prix définitif de l'opération.

■ **Caractéristiques de l'opération et répartition de l'Offre:**

L'introduction en Bourse du Groupe se fera via une cession par la famille MEDDEB de **15% du capital**, soit l'équivalent d'une fourchette entre **114MDt et 127MDt**. L'offre a été répartie comme suit:

- une enveloppe moyenne de 35MDt* dans le cadre d'un **placement privé**** réservé aux institutionnels, personnes physiques (avec un ticket minimum de 250KDt) et personnes morales (**30% de l'offre**)
- 70MDt dans le cadre d'un **placement global** réservé aux institutionnels (**59% de l'offre**)
- 15MDt dans le cadre de l'**OPO (11% de l'offre)** réservée au public.

A noter que, seuls les institutionnels faisant partie du placement global interviennent dans la détermination du prix d'introduction, les investisseurs appartenant aux autres catégories (Placement privé et OPO) subissent, quant à eux, le prix d'introduction.

*Ces montants sont calculés sur la base d'une capitalisation moyenne de 800MDt et d'un montant ouvert au public de 120MDt.

** La durée de blocage pour le placement global et privé est de 6 mois pour la totalité des titres placés. Sur les six mois qui suivent seule 50% de la position est libre à la vente.

Catégories	Montant approximatif (sur la base d'une capitalisation de 800MDt)	En % de l'OPO
Catégorie A: Personnes physiques et/ou morales tunisiennes et/ou étrangères et institutionnels tunisiens et/ou étrangers sollicitant au minimum 25 actions et au maximum 1 000 actions.	6MDt	40%
Catégorie B: Personnes physiques et/ou morales tunisiennes et/ou étrangères et institutionnels tunisiens et/ou étrangers sollicitant au minimum 1 001 actions et au maximum 600 000 actions pour les institutionnels et 274 536 actions pour les non institutionnels.	9MDt	60%